

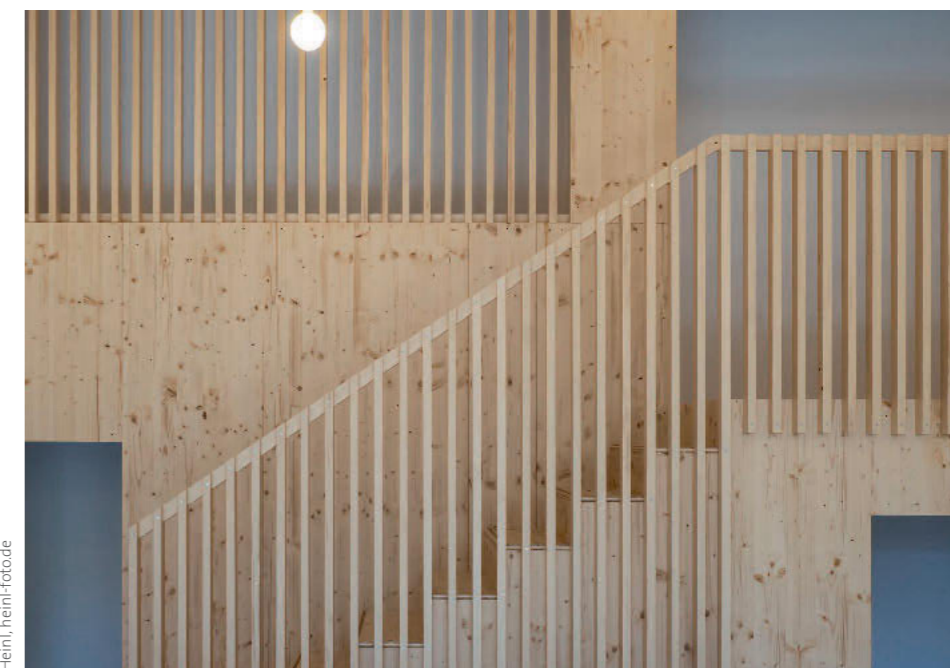


Innenausbau einer Kindertagesstätte

Reichlich Holz



/ Natürliches Fichtenholz für die Wände wie auch die Innenausbauten schafft in den Räumen der Kita „Unterm Blätterdach“ zusammen mit dem Linoleumbelag des Bodens ein helles und freundliches Ambiente.



Fotos: Oliver Heintl, heintl-fotografie

/ Exakt perforierte, der Deckenkontur folgende und mit Akustikvlies und Schafwolle hinterlegte Blenden über den Schränken in den Gruppenräumen schaffen zusammen mit den gelochten GK-Decken eine gute Raumakustik. Die Spielkojen in der oberen Etage sind durch große Öffnungen mit dem Raum optisch verbunden.

Viel naturfarbiges Fichtenholz und Licht, aber auch komplexe Raumzuschnitte prägen den Innenausbau der Kindertagesstätte „Unterm Blätterdach“ in der mittelfränkischen Kleinstadt Schwabach. Durch den konsequenten Einsatz von Massivholz für die Möblierung und Wandverkleidungen ist ein ruhiges und optisch einheitliches Erscheinungsbild der Einbauten entstanden. **BM-REDAKTEUR HEINZ FINK**

Weit spannen sich die ausladenden Äste der alten, knorrigen Eiche über dem Innenhof des „Haus für Kinder – Unterm Blätterdach“ der evangelischen Kirchengemeinde in Schwabach-Unterreichenbach. An drei Seiten eingefasst von einem Ensemble aus umgebauten Bestandsgebäuden und neu in Holzbauweise errichteten Gebäudeteilen, spendet der mächtige Baum den Kindern im Sommer viel Schatten. Der dreiflügelige, vom Nürnberger Planungsbüro Dotterweich-Bort Architekten entworfene Gebäudekomplex

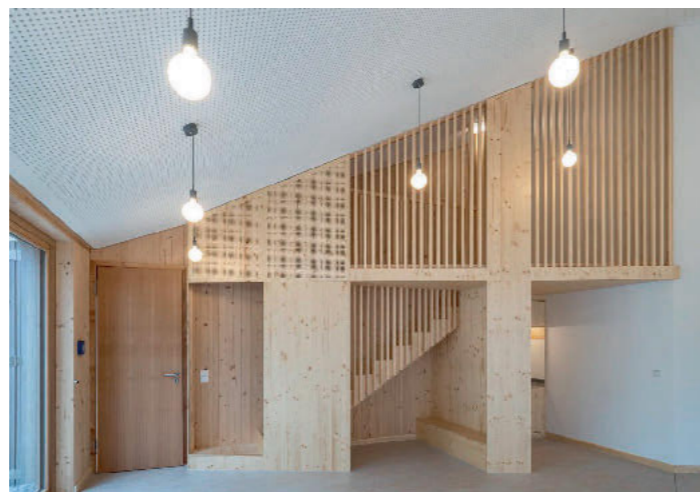
wird durch seine Fassadenschalung aus schmalen, vertikal angebrachten und grau lasierten Holzprofilen zusammengefasst. Reichlich Holz und natürliche Werkstoffe finden sich aber auch im komplexen Innenausbau der Kindertagesstätte, den die Schreinerei Tobias Wagner aus Gustenfelden bei Schwabach realisiert hat.

Natürliche Werkstoffe und schräge Winkel
Der Innenausbau der Kindertagesstätte ist geprägt durch den extensiven Einsatz von

Massivholz sowohl in der Gebäudestruktur (Fichte Dübelholz Wandelemente) als auch in Form von Fichte-3-Schichtplatten für alle Möbel und Einbauten. Nahezu 850 m² 3-Schichtplatten in formaldehydfreier, biologischer Verleimung (Dold BlueAir) verarbeitete die Schreinerei Wagner für das Projekt. Die Holzoberflächen wurden dabei mit einer strapazierfähigen 1K-Versiegelung (Remmers HWS-112-Hartwachs-Siegel) geschützt. Eine besondere Herausforderung für den Innenausbauer stellte sich durch die großteils



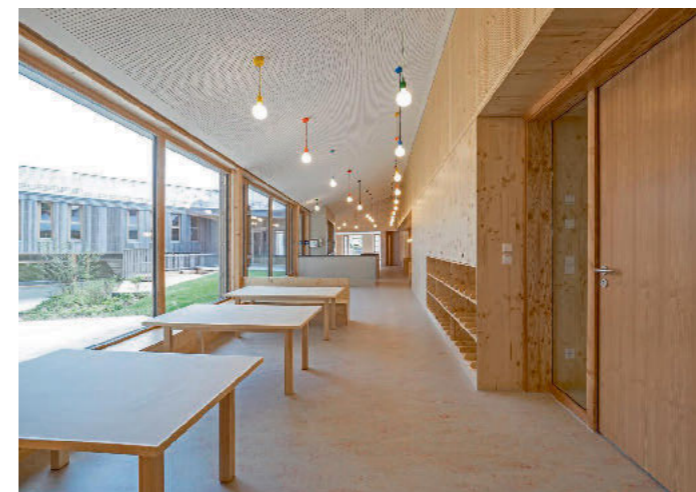
/ Sicherer Aufstieg: Die Faltschichten der Treppenstufen zu den oberen Stockwerken der Spielhäuser sind mit eingetüteten Antirutschprofilen ausgestattet.



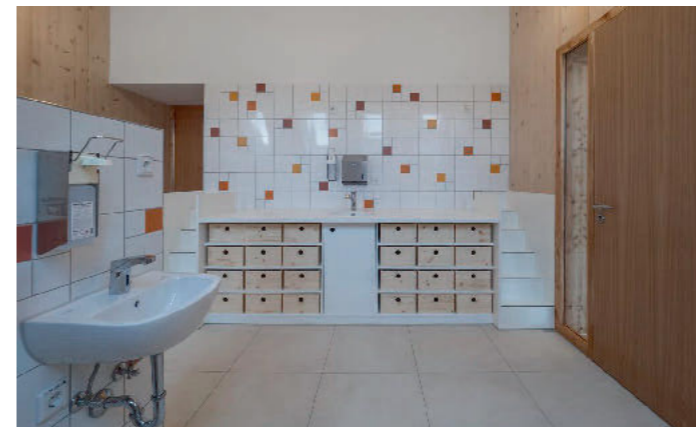
/ Die komplexen Spielhäuser der drei Kindergartengruppen bieten mit ihren Nischen und Kojen auf zwei Ebenen eine inspirierende Umgebung für die Kinder.



/ Auch die Sitzbänke und linoleumbelegten Tische in den Küchen der Kindertagesstätte „Unterm Blätterdach“ wurden von der Schreinerei Wagner gefertigt.



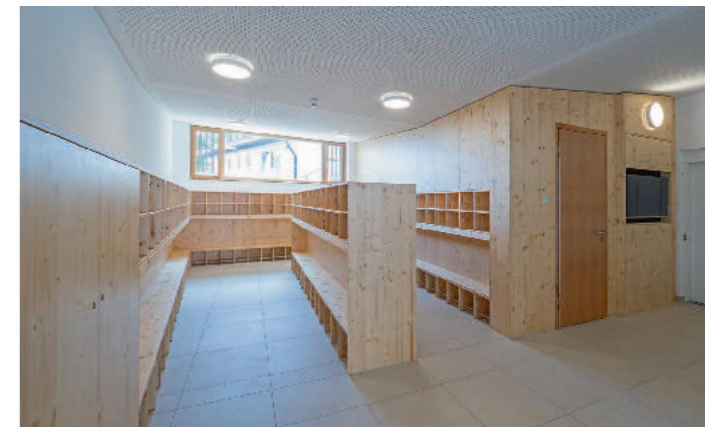
/ Exakt angepasst: Selbst die Konturen der mit beigem Linoleum (Forbo Desk Top) belegten Tische nehmen die unregelmäßigen Grundrisskonturen auf.



/ Die Wasch- und Wickeltische der beiden Kinderkrippe-Gruppen sind mit strapazierfähigem, weißem Schichtstoff belegt – die losen Boxen aus massiver Fichte.



/ Die frontbündigen, akustisch wirksamen Blenden über den Schränken in den Gruppenräumen wurden über Schattenfugen an die Decken angepasst.



/ Jedes Kindergartenkind hat in den beiden Garderoben der Kita einen eigenen Platz zur Aufbewahrung seiner Kleidung und Schuhe sowie für den Rucksack.

nicht rechtwinkligen Grundrisse und Schrägen der Deckenkonstruktionen. So mussten die akustisch wirksamen Wandverkleidungen über den Schränken und Einbauten in den Gruppenräumen bauseits mit etwa 20 mm Schattenfuge zur Deckenunterseite aus Gipskarton eingepasst werden. Anschließend wurden sie in der Werkstatt auf dem Bearbeitungszentrum (HolzHer Evolution 7405) perforiert bzw. gebohrt und mit schwarzem Akustikvlies hinterlegt – als Schalldämmung dahinter kam Schafwolle zum Einsatz. Für weitere, rechteckige Wandverkleidungen im Flur wurden vorkonfektionierte Akustikplat-

ten in Fichte-3-Schichtplatten (BER-Deckensysteme) verarbeitet.

Sichere Ausführung

Ein besonderes Augenmerk wurde auf die kindgerechte und nutzungssichere Ausführung gelegt. So wurden alle Einbauten und Bauteile des Innenausbau gemäß den Vorschriften für Kindergärten an den Kanten im Radius von 2 mm gerundet – die 3-Schicht-Struktur der Bauteile blieb dabei offen sichtbar. Die stumpf einschlagenden Fronten der Einbauschränke wurden an Topfscharnieren (Hettich Sensys) angeschlagen, Auszüge und

Schubkästen sind auf stabilen, mechanischen Vollauszügen (Hettich Actro) geführt und statt vorstehenden Griffen erhielten alle Fronten Grifflochbohrungen. Wo es notwendig war, Dinge sicher zu verschließen, wurden Schlösser (Häfele Piccola-Nova) eingebaut.

Inspirierende Spielumgebung

Insgesamt fertigten die Innenausbauer drei unterschiedlich gestaltete Spielhäuser für die drei Gruppen des Kindergartens, die den Kindern auf jeweils zwei Ebenen reichlich Raum zum Toben bieten. In den oberen Stockwerken bieten große, durch vertikale Stäbe bzw. Net-

ze gesicherte Öffnungen Ausblick auf das Geschehen in den Gruppenräumen. Die kastenförmigen Stufen der Treppen zu den oberen Bereichen erhielten an den Vorderkanten der Stufenflächen eingetütete Gummiprofile (Ostermann) als Rutschschutz. Darüber hinaus lieferte die Schreinerei Wagner acht Einbauschränke, zwei Garderoben und zwei Wasch- und Wickeltische für die beiden Gruppen der Kinderkrippe.

Lange Handwerkstradition

Der 1960 von Großvater Anton Wagner als Einmannbetrieb im Keller des eigenen Hauses

gegründete und 1997 von seinem Sohn Reinhold Wagner, Schreinermeister und Gestalter im Handwerk, übernommene Familienbetrieb wird heute in dritter Generation von Schreinermeister Tobias Wagner geführt. Mit drei Mitarbeitern ist der mittelfränkische Handwerksbetrieb überwiegend im Bereich Möbel- und Innenausbau für Privat- und Geschäftskunden in der gesamten Metropolregion Nürnberg tätig. Ein Schwerpunkt liegt dabei im Bereich individuell gestalteter Massivholz- und Einbaumöbel. ■

Objektbeteiligte

Bauherr

Evang.-Luth. Kirchengemeinde
Schwabach-Unterreichenbach
91126 Schwabach
www.unterreichenbach-evangelisch.de

Architektur

Dotterweich-Bort Architekten
90491 Nürnberg
www.dotterweich-bort.de

Innenausbau

Schreinerei Tobias Wagner
91189 Gustenfelden
www.wagner-schreinerei.net